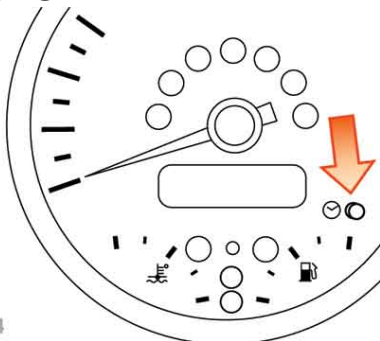


Model

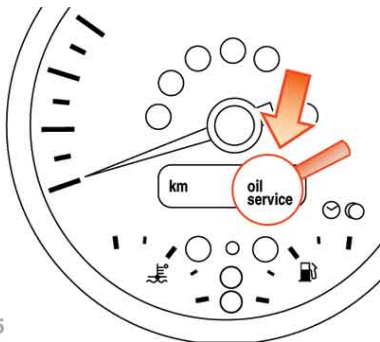
Mini Cooper S (R53) seitdem 2002

RÜCKSTELLEN



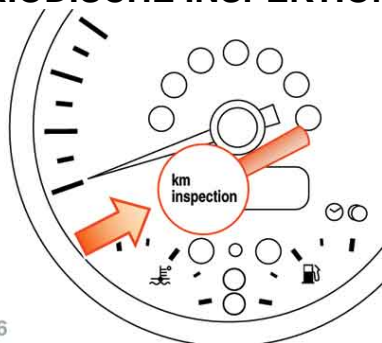
20034

ENTLEEREN



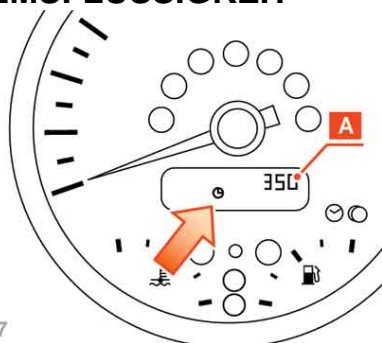
20035

PERIODISCHE INSPEKTION



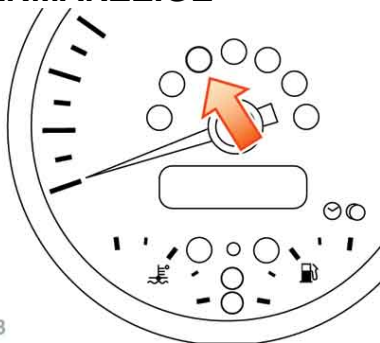
20036

BREMSFLÜSSIGKEIT



20037

ALARMANZEIGE



20038

RÜCKSTELLEN

Schalten Sie Zündung aus.

Knopf drücken und eingedrückt halten von der Rückstellung auf Null des Tageskilometerzählers und gleichzeitig den Kontakt auf (1) stellen.

Nach (5) Sekunden gibt die Anzeige den SIA-Status an (Entleeren oder Kontrolle).

Den Knopf loslassen von der Rückstellung auf Null des Tageskilometerzählers.

Knopf drücken und eingedrückt halten von der Rückstellung auf Null des Tageskilometerzählers während (5) Sekunden. Die Anzeige blinkt und zeigt den text 'RST'.

Den Knopf loslassen von der Rückstellung auf Null des Tageskilometerzählers.

ENTLEEREN

Knopf drücken und eingedrückt halten von der Rückstellung auf Null des Tageskilometerzählers während (5) Sekunden. Die Anzeige blinkt und zeigt den text 'RST'.

Nach (5) Aufblinken, geht die Anzeige wieder in den Modus der periodische Kontrolle.

Wenn man während des Blinkens auf den Rückstellknopf drückt, wird die Aufforderung zur laufenden Inspektion auf Null zurückgestellt und die Anzeige gibt den neuen Status (5) Sekunden an, bevor die periodische Kontrolle angezeigt wird.

Die Daten Ölwechsel / Kontrolle werden auf

den neuesten Stand gebracht.

PERIODISCHE INSPEKTION

Knopf drücken und eingedrückt halten von der Rückstellung auf Null des Tageskilometerzählers während (5) Sekunden. Der Text 'RST' blinkt, aber dieses Mal erscheint das Schlüsselsymbol.

Drücken Sie erneut auf den Rückstellknopf des Tageskilometerzählers bis es (5) geblinkt hat, um die regelmäßig wiederkehrenden Informationen auf Null zurückzustellen.

Die Anzeige gibt (5) Sekunden das nächste Datum der regelmäßigen Inspektionen an, bevor (2) weitere Sekunden lang END angezeigt wird.

Die Anzeige kehrt zum Kilometerzähler und zum Tageszähler zurück.

BREMSFLÜSSIGKEIT

Verbleibende Tage bis zur Erneuerung der Bremsflüssigkeit (A).

ALARMANZEIGE

Ersetzen die Bremsbeläge.