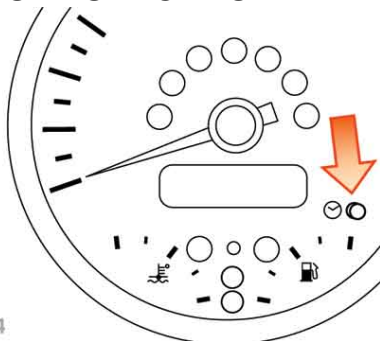


Modelo

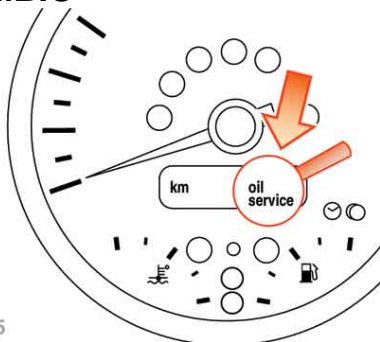
Mini Cooper S (R53) desde 2002

RETORNO A CERO



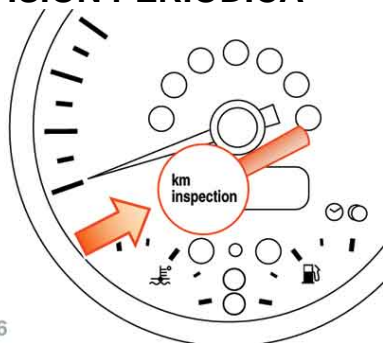
20034

CAMBIO



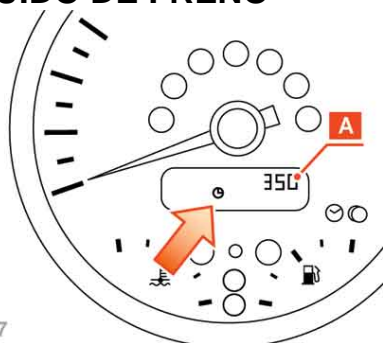
20035

REVISIÓN PERIODICA



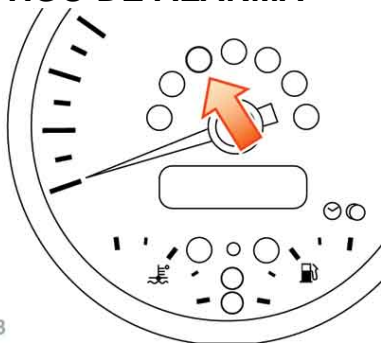
20036

LÍQUIDO DE FRENO



20037

TESTIGO DE ALARMA



20038

RETORNO A CERO

Cortar el contacto de encendido.

Presionar y mantener hundido el botón de retorno a cero del totalizador kilométrico diario y simultaneamente poner el contacto en la posición (1).

Al cabo de (5) segundo(s) el indicador marca el estatuto SIA (cambio de aceite o control).

Soltar el botón de retorno a cero del totalizador kilométrico diario.

Presionar y mantener hundido el botón de retorno a cero del totalizador kilométrico diario durante (5) segundos.

El marcador parpadea y indica el texto 'RST'.

Soltar el botón de retorno a cero del totalizador kilométrico diario.

CAMBIO

Presionar y mantener hundido el botón de retorno a cero del totalizador kilométrico diario durante (5) segundos.

El marcador parpadea y indica el texto 'RST'.

Después de (5) parpadeos, el marcador se pone en modo de control periodico.

Si se presiona de nuevo el botón de retorno a cero durante estos parpadeos, la exigencia de revisión actual retornara a cero y el indicador marcara el nuevo estatuto durante (5) segundos antes de pasar a la indicación del control periodico.

Los datos cambio de aceite/control estan

entonces actualizados.

REVISIÓN PERIODICA

Presionar y mantener hundido el botón de retorno a cero del totalizador kilométrico diario durante (5) segundos.

El texto 'RST' parpadeara pero esta vez el simbolo de la llave se marcara.

Presionar de nuevo el boton de retorno a cero del contador diario durante los (5) parpadeos para poner a cero las informaciones periodicas.

El marcador indicara la nueva fecha de revision periodica durante (5) segundo(s) antes de marcar 'END' durante otros (2) segundos.

El marcador volvera a mostrar el totalizador kilométrico y el contador diario.

LÍQUIDO DE FRENO

Numero de dias restantes antes del cambio del liquido de frenos (A).

TESTIGO DE ALARMA

Sustituir las pastillas de freno.