

CAPACITÉ

Ford

Préconisation huile moteur

CARACTÉRISTIQUES

Préconisation huile moteur:

. (FORD) recommande (Motorcraft).

Critères de choix:

- . Moteur essence.
- . Moteur diesel.
- . Périodicité d'entretien 10/15/20000 km/1 an.
- . Périodicité d'entretien 25000 km/ 1 an.
- . Date d'application des modifications (01-08-1998).

GRADE - PLAGE DE TEMPÉRATURE

Norme ACEA

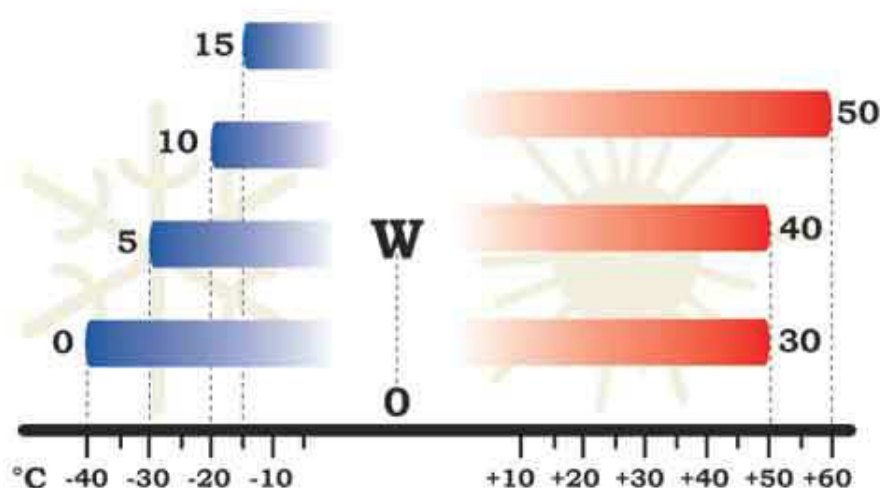
(98):

Le grade (10Wxx) s'utilise de (-20°C) à (+ 40°C).

Le grade (5Wxx) s'utilise de (-25°C) à (+ 40°C).

Le grade (0Wxx) s'utilise de (-30°C) à (+ 40°C).

TOUS TYPES DE VÉHICULES



20000

MOTEUR ESSENCE

Moteur essence (08/1998-->):

- . Norme ACEA (A1) (5W30).
- . Huile moteur pour appoint (A3 5W40) (A3 10W40).

Consigne particulière:

Moteur essence (Galaxy 2.8 V6).

- . Norme ACEA (A3) (5-10W40) pour appoint (A2) (15W40).

NOTA:

Les lubrifiants de norme (A5) permettent une réduction de la consommation (2.5%) dans le cas de l'huile (15W40).

MOTEUR ESSENCE

Moteur essence (-->07/1998).

PÉRIODICITÉ D'ENTRETIEN 20000 KM/2 ANS

Moteur diesel:

- . Norme ACEA (B1-B3).

Consigne particulière:

- . Norme ACEA (B3) (Fiesta) (1.4 TDci).

NOTA:

Les lubrifiants de norme (B5) permettent une réduction de la consommation.

- . (B4) diesel injection directe.

ATTENTION:

Moteur diesel norme (B2) interdite.

Moteur diesel avec filtre à particules (5W40).

PÉRIODICITÉ D'ENTRETIEN 10/15/20000 KM/1 AN

Moteur essence et moteur diesel.

Les préconisations (30000) restent valables.

Tous types de véhicules (-->01/01/2000):
Norme (A1 & B1) interdite.

ATTENTION:
Toutes motorisations:
Grade (20W40/50) interdit.

PÉRIODICITÉ D'ENTRETIEN 10/15/20000 KM/1 AN

Moteur essence:

- . Norme ACEA
(A2-A3) (15W40/50).
- . Norme ACEA
(A2-A3) (10W30/40/50).
- . Norme ACEA
(A2-A3) (5W30/40/50).
- . Norme ACEA
(A2-A3) (0W30/40).

Moteur diesel:

- Norme ACEA
(B2-B3) (15W40/50).
- Norme ACEA
(B2-B3) (10W40/50).
- Norme ACEA
(B2-B3) (5W40/50).
- Norme ACEA
(B2-B3) (0W40).

ATTENTION:
Moteur diesel:
Grade (0/5/10W30) interdit.

PÉRIODICITÉ D'ENTRETIEN 10/15/20000 KM/1 AN

Équivalence (ACEA98) (API):

- . Moteur essence (A2-A3) (SJ).
- Moteur essence (A1-A5) (SL).

. Moteur diesel (B2-B3) (CF).
Moteur diesel (B1-B4) (CF).

NOTA:

les lubrifiants de norme (SJ-SH/CF-EC I/II)
permettent une réduction de la consommation.
Tous types de véhicules (-->01/01/2000):
Norme (EC I/II) interdite.

GRADE - PLAGE DE TEMPÉRATURE

Norme (API):

Moteur essence:

Le grade (15W40/50) s'utilise de (-15°C) à (+40°C).

Le grade (10W40/50) s'utilise de (-20°C) à (+40°C).

Le grade (10W30) s'utilise de (-20°C) à (+30°C).

Le grade (5W30) s'utilise de (-30°C) à (+30°C).

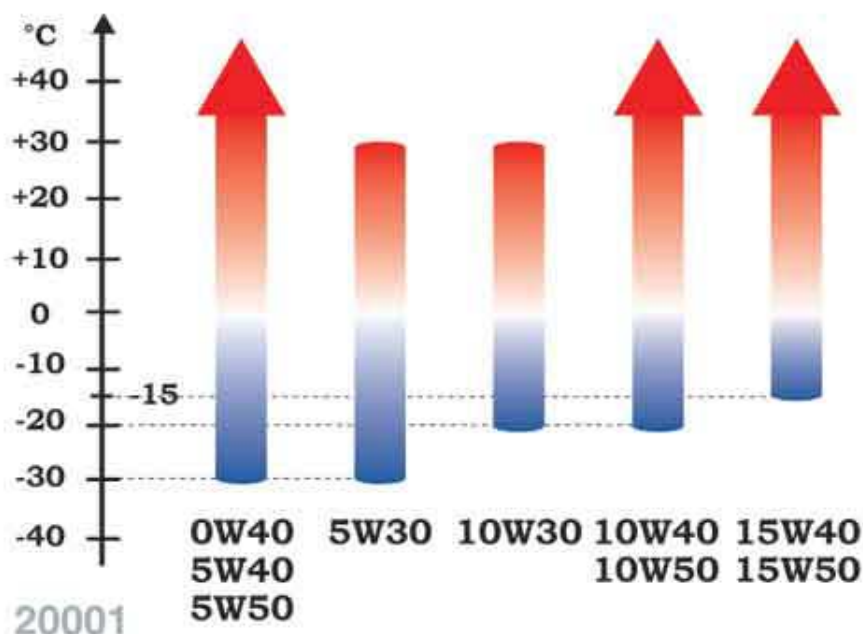
Le grade (0/5W40/50) s'utilise de (-30°C) à (+40°C).

Moteur diesel:

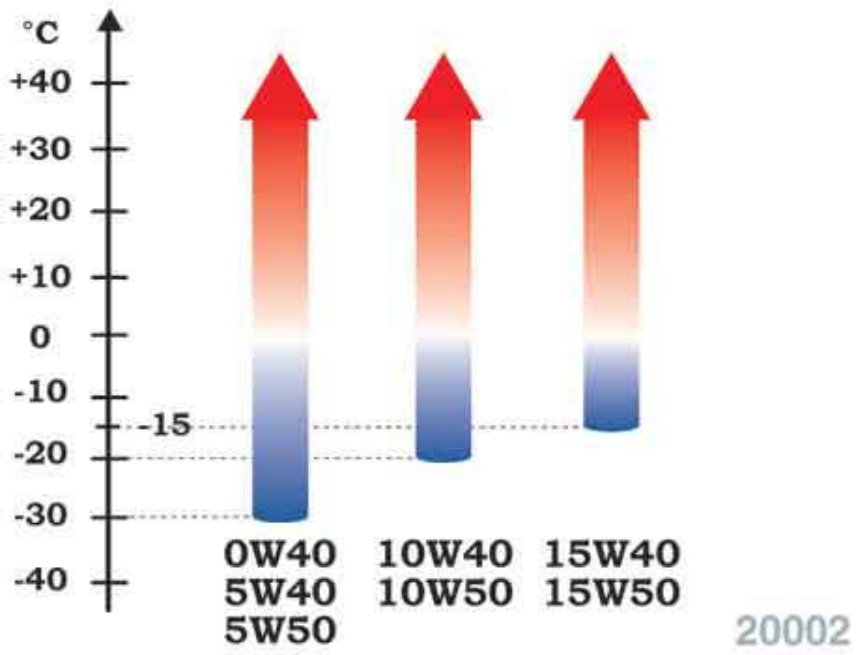
Le grade (15W40/50) s'utilise de (-15°C) à (+40°C).

Le grade (10W40/50) s'utilise de (-20°C) à (+40°C).

Le grade (0/5W40/50) s'utilise de (-30°C) à (+40°C).

MOTEUR ESSENCE

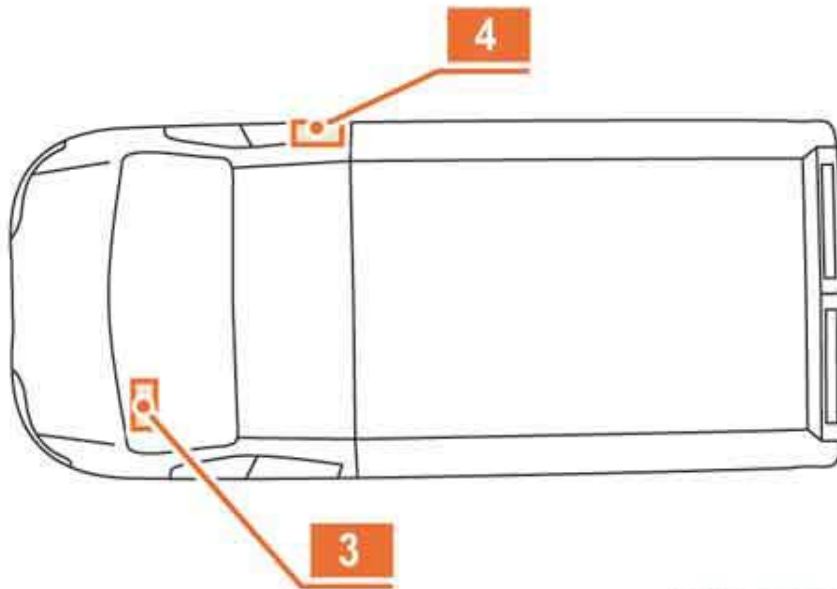
MOTEUR DIESEL



Ford Transit III de 1991 à 1999

toujours ajuster le niveau d'huile à l'aide de la jauge manuelle

VUE DE DESSUS

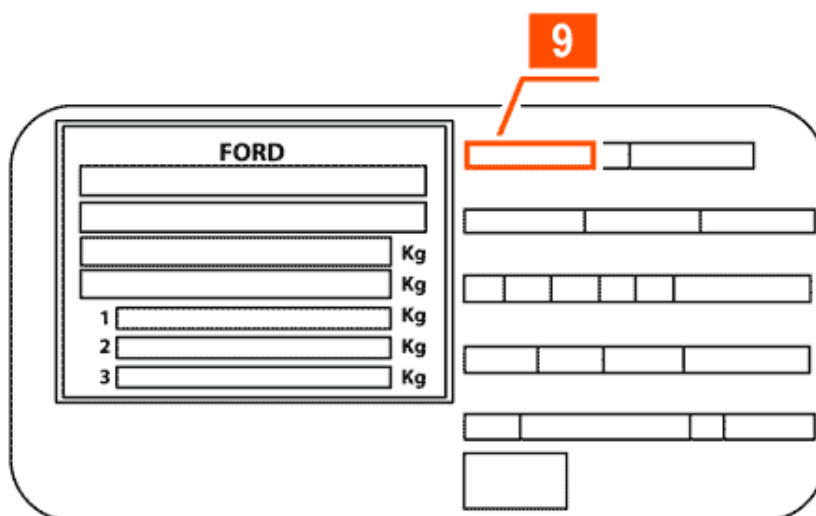


AD19801

LÉGENDE

- (3) marquage à froid du numéro de châssis.
- (4) plaque constructeur.

PLAQUE CONSTRUCTEUR



1163

LÉGENDE

- (9) type véhicule

Capacité Ford

Modèle / Versions	Norme	Viscosité	L
Transit III de 09/1991 à 10/2000			
2	A3/B3	5/10/15W40	3.75
2 i Mot. NCA	A3/B3	5/10/15W40	3.75
2 i Mot. NSF depuis 01/08/1998	M2C-912-A1/913-B	5/10W40	4.5
2 i Mot. NSF jusqu'à 01/08/1998	A3/B3	5/10/15W40	4.5
2.5 D Mot. 4DA	A3/B3	5/10/15W40	6
2.5 D Mot. 4FB depuis 01/08/1998	M2C-912-A1/913-A	5/10W40	6
2.5 D Mot. 4FB jusqu'à 01/08/1998	A3/B3	5/10/15W40	6
2.5 D Mot. 4FC depuis 01/08/1998	M2C-912-A1/913-A	5/10W40	6
2.5 D Mot. 4FC jusqu'à 01/08/1998	A3/B3	5/10/15W40	6
2.5 D Mot. 4FD depuis 01/08/1998	M2C-912-A1/913-A	5/10W40	6
2.5 D Mot. 4FD jusqu'à 01/08/1998	A3/B3	5/10/15W40	6
2.5 D Mot. 4HB depuis 01/08/1998	M2C-912-A1/913-A	5/10W40	6
2.5 D Mot. 4HB jusqu'à 01/08/1998	A3/B3	5/10/15W40	6
2.5 D Mot. 4HC depuis 01/08/1998	M2C-912-A1/913-A	5/10W40	6
2.5 D Mot. 4HC jusqu'à 01/08/1998	A3/B3	5/10/15W40	6
2.5 DI	A3/B3	5/10/15W40	6
2.5 DT Mot. 4EA	A3/B3	5/10/15W40	6
2.5 DT Mot. 4EB	A3/B3	5/10/15W40	7
2.5 DT Mot. 4EB depuis 01/08/1998	M2C-912-A1/913-A	5/10W40	6
2.5 DT Mot. 4EB jusqu'à 01/08/1998	A3/B3	5/10/15W40	6
2.5 DT Mot. 4GA	A3/B3	5/10/15W40	6
2.5 DT Mot. 4GB depuis 01/08/1998	M2C-912-A1/913-A	5/10W40	6
2.5 DT Mot. 4GB jusqu'à 01/08/1998	A3/B3	5/10/15W40	6
2.5 DT Mot. 4GC depuis 01/08/1998	M2C-912-A1/913-A	5/10W40	6
2.5 DT Mot. 4GC jusqu'à 01/08/1998	A3/B3	5/10/15W40	6
2.5 DT Mot. 4GD depuis 01/08/1998	M2C-912-A1/913-A	5/10W40	6
2.5 DT Mot. 4GD jusqu'à 01/08/1998	A3/B3	5/10/15W40	6
2.5 Tci	M2C-912-A1/913-A	5/10W40	6
2.5 TD Mot. 4EC depuis 01/08/1998	M2C-912-A1/913-A	5/10W40	6
2.5 TD Mot. 4EC jusqu'à 01/08/1998	A3/B3	5/10/15W40	6
2.5 TD Mot. 4GE depuis 01/08/1998	M2C-912-A1/913-A	5/10W40	6
2.5 TD Mot. 4GE jusqu'à 01/08/1998	A3/B3	5/10/15W40	6

Identification en fin de memento.LL=LongueDurée.FAP=avec filtre à particules

Capacité Ford

Modèle / Versions	Norme	Viscosité	L
Transit III de 09/1991 à 10/2000			
2.5 TD Mot. 4GF depuis 01/08/1998	M2C-912-A1/913-A	5/10W40	6
2.5 TD Mot. 4GF jusqu'à 01/08/1998	A3/B3	5/10/15W40	6
2.9 i	A3/B3	5/10/15W40	4.25
Transit IV de 10/2000 à 06/2006			
2 DI	M2C-934-A	5W40	6.5
2 TDCI	M2C-934-A	5W40	6.4
2.3 i	M2C-934-A	5W40	4.25
2.4 DI	M2C-934-A	5W40	7

Editions Publitest
BP 88
92500 Rueil Malmaison
FRANCE
© Publitest 12/2006
ISBN 2-915385-19-X