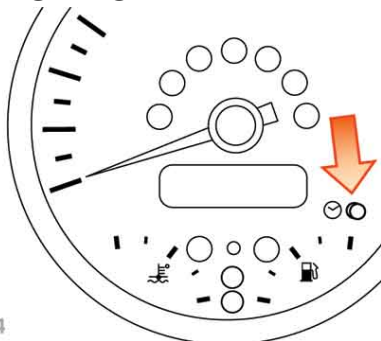


Modello

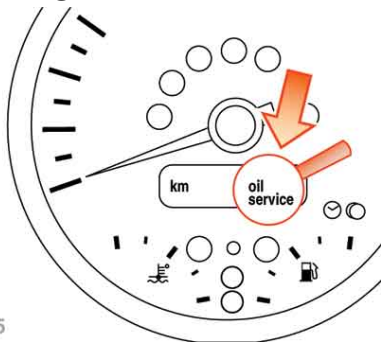
Mini Cooper S (R53) dal 2002

RIPRISTINO



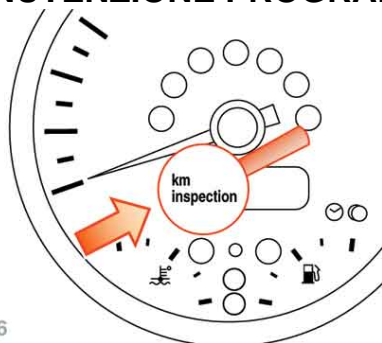
20034

CAMBIO



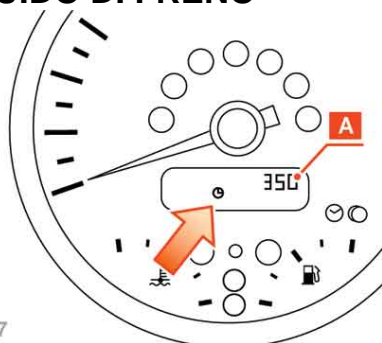
20035

MANUTENZIONE PROGRAMMATA



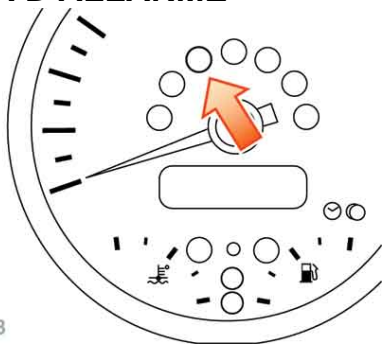
20036

LIQUIDO DI FRENO



20037

SPIA D'ALLARME



20038

RIPRISTINO

Spenga l'accensione.

Premere è mantenere premuto il pulsante di ripristino del contachilometri parziale e allo stesso tempo commutare l'accensione in posizione <1>.

Dopo (5) seconde(i) il schermo indica il statuto SIA (cambio o controllo).

Rilasciare il pulsante di ripristino del contachilometri parziale.

Premere è mantenere premuto il pulsante di ripristino del contachilometri parziale per (5) secondi.

La visualizzazione lampeggia e indica il testo 'RST'.

Rilasciare il pulsante di ripristino del contachilometri parziale.

CAMBIO

Premere è mantenere premuto il pulsante di ripristino del contachilometri parziale per (5) secondi.

La visualizzazione lampeggia e indica il testo 'RST'.

Dopo (5) lampeggiate, l'indicatore passerà al modo di controllo periodico.

Se il pulsante di ripristino è premuto di nuovo durante queste lampeggiamenti, la manutenzione sotto attuale esigenza sarà ripristinata e il display indicherà il nuovo statuto per (5) seconde(i) prima di rivolgersi

all'indicazione del controllo periodico.

I dati cambio/controllo saranno allora ripristinate.

MANUTENZIONE PROGRAMMATA

Premere è mantenere premuto il pulsante di ripristino del contachilometri parziale per (5) secondi.

Il testo 'RST' lampeggia, però questa volta il simbolo della chiave sarà pubblicato.

Premere di nuovo il pulsante di ripristino del contachilometri parziale durante le (5) lampeggiamenti per ripristinare le informazioni periodiche.

Il display pubblicherà per (5) seconde(i) la prossima data di manutenzione programmata, prima di indicare 'END' per altri (2) secondi.

Il display si rivolgerà sul contachilometri totale e parziale.

LIQUIDO DI FRENO

Numero di giorni rimanenti prima di sostituire il liquido freni (A).

SPIA D'ALLARME

Sostituire le pastiglie di freno.